

飛騨路観光 モデルコース

テーマ 飛騨高山めぐり

オススメ季節 オールシーズン 旅行日数 1泊2日



飛騨高山

関東方面発

<1日目>	滞在時間	時刻
高井戸IC		[8:00]
中央自動車道 岡谷JCT (2時間36分) 長野自動車道	207.9km	
松本IC		[10:35]
R158	80.2km (2時間)	
飛騨高山散策 (宮川朝市・高山陣屋・中橋・古い町並)		150分
R158 R41	48.3km (1時間)	
下呂温泉 到着		[17:00]
<2日目>		
下呂温泉 宿発		[9:00]
下呂温泉いでゆ朝市 ※4月～11月まで開催		30分
0.1km (徒歩3分)		
下呂温泉合掌村 (旅芝居・陶芸絵付・紙すき)		120分
1km (徒歩15分)		
下呂発温泉博物館 (多色版画・歩行浴・足湯体験)		40分
R41・R257	53km (1時間10分)	
中津川IC		[14:50]
中央自動車道	278km (3時間40分)	
高井戸IC		[18:30]

関西方面発

<1日目>	滞在時間	時刻
豊中IC		[8:00]
名神高速道路 一宮JCT 東海北陸自動車道 美濃関JCT (2時間32分) 東海環状自動車道	202km	
富加関IC		[10:30]
中山七里全長28Km (飛騨木曾川国定公園) 県58・R41	61.6km (1時間10分)	車窓から
下呂温泉合掌村 (旅芝居・陶芸絵付・紙すき)		90分
0.6km (徒歩7分)		
湯のまち雨情公園		30分
0.4km (徒歩5分)		
足湯 ビーナス		15分
0.2km (徒歩3分)		
湯の街ギャラリーさんぽ道 木精(こだま)		15分
0.2km (徒歩3分)		
下呂発温泉博物館 (多色版画・歩行浴・足湯体験)		40分
下呂温泉 到着		[16:10]
<2日目>		
下呂温泉 宿発		[9:00]
下呂温泉いでゆ朝市 ※4月～11月まで開催		30分
R41・R158	48.3km (1時間)	
飛騨高山散策 (宮川朝市・高山陣屋・中橋・古い町並)		150分
R158	9.6km (15分)	
高山西IC		[13:40]
中部縦貫自動車道	9.3km (10分)	
飛騨清見IC		[13:45]
東海北陸自動車道	106.7km (1時間20分)	
アクア・トぎふ(川島PA)		90分
東海北陸自動車道 一宮JCT (2時間11分) 名神高速道路	175.2km	
豊中IC		[18:00]

オススメスポット

飛騨高山 岐阜県高山市

飛騨の小京都と呼ばれ、整然と並んだ古い町並は、洗練された直線的な美しさをもちます。また、陣屋前広場と宮川沿いでは朝市が行われ、新鮮な野菜や果実など特産品が並びます。



問合せ先/高山市役所
TEL0577-35-3145
<http://www.hidakayama.or.jp/>

高山陣屋 岐阜県高山市八軒町1-5

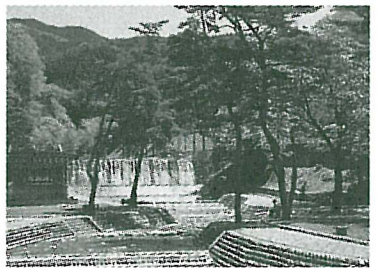
高山城主金森氏の下屋敷で、金森氏が上山(山形県)へ移されてから、徳川幕府の直轄地となり、ここに役所を置き飛騨の政治をとった。郡代所の建物が残っているのは全国でも高山だけです。また、陣屋前では朝市が行われ高山の特産品が並びます。



問合せ先/高山陣屋
TEL0577-32-0643
<http://www.pref.gifu.lg.jp/pref/s27212/>

湯のまち雨情公園 岐阜県下呂市森

温泉街の程近くにある阿多野谷の上流に広がる湯のまち雨情公園は、昭和のはじめ頃、歌謡詩人、野口雨情が下呂の地に来遊した際に作った下呂小唄にちなんで名付けられた公園です。



問合せ先/下呂市役所観光課
TEL0576-24-2222
<http://www.city-gero.jp/kankou/>

位置図

