

飛騨路観光 モデルコース

テーマ 下呂温泉に泊まる高山祭と夜桜

オススメ季節 春

旅行日数 1泊2日



関東方面発

<1日目>	滞在時間	時刻
高井戸IC		[7:00]
中央自動車道 岡谷JCT 207.9km (2時間36分) 長野自動車道		
松本IC		[9:35]
R158・ 県89・R41 89.3km (2時間13分)		
飛騨高山祭	180分	
R41 62.8km (1時間34分)		
下呂温泉 宿着		[17:25]
宿 発		[20:00]
R41・県432 15.8km (24分)		
苗代桜 (ライトアップ) ※下呂温泉からバスツアー有(予約制)	60分	
県432・R41 15.8km (24分)		
宿 着		[22:00]
<2日目>		
下呂温泉 宿 発		[9:00]
下呂温泉いでゆ朝市 ※4月~11月まで開催	30分	
0.1km (徒歩3分)		
下呂温泉合掌村 (旅芝居・陶芸絵付・紙すき)	120分	
1km (徒歩15分)		
下呂発温泉博物館 (多色版画・歩行浴・足湯体験)	40分	
R41・県58 53km (1時間10分)		
中津川IC		[13:25]
中央自動車道 278km (3時間40分)		
高井戸IC		[17:00]

関西方面発

<1日目>	滞在時間	時刻
豊中IC		[7:00]
名神高速道路 283km 一宮JCT (3時間31分) 東海北陸自動車道		
飛騨清見IC		[10:30]
中部縦貫自動車道 9.3km (10分)		
高山西IC		[10:45]
R158 9.6km (15分)		
飛騨高山祭	180分	
R41 62.8km (1時間34分)		
下呂温泉 宿着		[16:30]
宿 発		[20:00]
R41・県432 15.8km (24分)		
苗代桜 (ライトアップ) ※下呂温泉からバスツアー有(予約制)	60分	
県432・R41 15.8km (24分)		
宿 着		[22:00]
<2日目>		
下呂温泉 宿 発		[9:00]
下呂温泉いでゆ朝市 ※4月~11月まで開催	30分	
0.1km (徒歩3分)		
下呂温泉合掌村 (旅芝居・陶芸絵付・紙すき)	120分	
1km (徒歩15分)		
下呂発温泉博物館 (多色版画・歩行浴・足湯体験)	40分	
R41・県58 61.6km (1時間10分)		
富加関IC		[13:30]
東海環状自動車道 26.3km 美濃関JCT (20分) 東海北陸自動車道		
アクア・トギふ(川島PA)	60分	
東海北陸自動車道 175.7km 一宮JCT (2時間11分) 名神高速道路		
豊中IC		[17:00]

オススメスポット

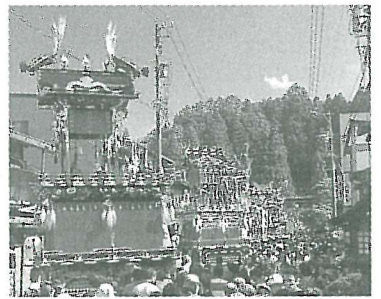
■飛騨高山祭 日枝神社の春の山王祭(4月14・15日)
桜山八幡宮の秋の八幡祭(10月9・10日)

日本三大美祭の一つに数えられている大変優雅で美しい祭りです。動く陽明門と形容される絢爛豪華な屋台や、巧みな動きを見せるからくり人形が見どころです。

問合せ先/高山市役所

TEL0577-35-3145

<http://www.hidakayama.or.jp/>



■苗代桜 岐阜県下呂市和佐

このサクラは二本の巨木からなり、樹齢約400年といわれ、県指定天然記念物にも指定されています。名前の由来は、その美しいサクラの開花を待って里人が苗代の準備を始めたことからこの名が付けられました。また、開花時期には地元の方々によるライトアップが行われ、その水田にうつる幻想的な様子を見学するライトアップツアーが下呂温泉から運行されます。

問合せ先/下呂市役所観光課 TEL0576-24-2222

<http://www.city-gero.jp/kankou/>



■中山七里 岐阜県下呂市三原~金山(約28km)

飛騨木曾川国定公園の美しい自然と急峻な山々と奇岩怪石で形成され、その溪谷美は四季の景観に富んだ名所として知られています。見所は、屏風岩、羅漢岩、牙岩、円空岩などの奇岩怪石で、車窓から楽しむことができます。

問合せ先/下呂市役所観光課 TEL0576-24-2222

<http://www.city-gero.jp/kankou/>



位置図

