

下呂市内観光 モデルコース



御嶽山

テーマ 小坂温泉郷めぐり

オススメ季節 オールシーズン 旅行日数 1泊2日

関東方面発

<1日目>

滞在時間 時刻

高井戸IC [8:00]

中央自動車道 206km (2時間34分)

伊那IC [10:35]

R361・R19・R361 78km (2時間)
県463・県435

濁河温泉 60分

県441 12km (24分)

御嶽パノラマライン (大平展望台) 10分

県441 18km 県441 12km
県437 (27分) 県441 (24分)

湯屋・下島温泉 濁河温泉
小坂温泉郷 宿着

<2日目>

小坂温泉郷 宿発 [9:00]

湯屋・下島温泉 濁河温泉

湯屋・下島温泉街内 県441 30km
県437 (51分)

湯屋・下島温泉 飲泉場 30分

4.6km (6分)

がんだて公園 (蔵立・ひめしゃがの湯) 90分

県437 3km (5分)

道の駅 南飛騨小坂はなもも 30分

県437 78km (2時間)
R41・R257

中津川IC [15:40]

中央自動車道 278km (3時間40分)

高井戸IC [19:20]

関西方面発

<1日目>

滞在時間 時刻

豊中IC [8:00]

名神高速道路 一宮JCT
東海北陸自動車道 202km (2時間32分)
美濃関JCT
東海環状自動車道

富加関IC [10:30]

中山七里全長28Km (飛騨木曾川国定公園) 峠から

県58・R41 62km (1時間10分)

下呂温泉合掌村 (旅之居・陶芸絵付・紙すき) 90分

R41・県88 県441 県437

湯屋・下島温泉 濁河温泉
小坂温泉郷 宿着 [15:30]

<2日目>

小坂温泉郷 宿発 [10:00]

湯屋・下島温泉 濁河温泉

湯屋・下島温泉街内 県441 30km
県437 (51分)

湯屋・下島温泉 飲泉場 30分

4.6km (6分)

がんだて公園 (蔵立・ひめしゃがの湯) 90分

県437 3km (5分)

道の駅 南飛騨小坂はなもも 30分

県437・県88 88km (1時間42分)
R41・県58

富加関IC [15:25]

東海環状自動車道 美濃関JCT
東海北陸自動車道 202km (2時間32分)
一宮JCT
名神高速道路

豊中IC [18:00]

オススメスポット

小坂温泉郷 岐阜県下呂市小坂町

自然豊かな小坂町には濁河温泉、下島温泉、湯屋温泉と3つの個性豊かな温泉があり、御嶽山の麓に湧く温泉郷です。

濁河温泉 岐阜県下呂市小坂町落合濁河

標高1800mと日本でも有数の高地に湧き出す温泉で、御嶽山の中腹に位置するだけあって御嶽自然休養林の生い茂る中、野趣豊かな温泉気分に浸れる秘湯です。

問合せ先/下呂市役所観光課
TEL0576-24-2222

<http://www.city-gero.jp/kankou/>



湯屋・下島温泉 飲泉場 岐阜県下呂市小坂町

湯屋、下島温泉は全国屈指の炭酸含有量を誇る炭酸泉で、飲むと胃腸病などに良く効くといわれています。温泉街には「湯屋温泉飲泉場」があり、気軽に飲用できます。

問合せ先/下呂市役所観光課
TEL0576-24-2222

<http://www.city-gero.jp/kankou/>

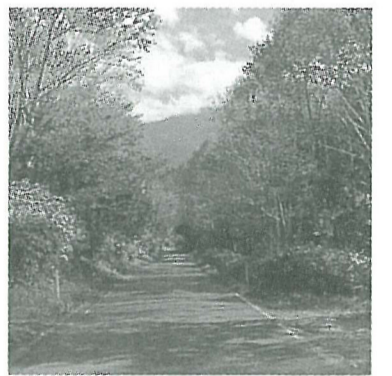


御嶽パノラマライン 岐阜県下呂市小坂町落合

霊峰御嶽山を大パノラマで四季折々の姿を眺めながら車を走らせることができ、道中には、大平展望台があり御嶽の噴火により流出した、長さ日本一の溶岩流の跡を一望できます。

問合せ先/下呂市役所観光課
TEL0576-24-2222

<http://www.city-gero.jp/kankou/>



位置図

