

中部広域観光 モデルコース

テーマ 犬山城下と明治村めぐり

オススメ季節 オールシーズン 旅行日数 1泊2日



日本明治村

関東方面発

| <1日目> | 滞在時間 | 時刻 |
|--|------|---------|
| 高井戸IC | | [8:00] |
| 中央自動車道 岡谷JCT 207.9km 長野自動車道 (2時間36分) | | |
| 松本IC | | [10:40] |
| R158 80.2km (2時間) | | |
| 飛騨高山散策 (宮川朝市・高山陣屋・中橋・古い町並) | 180分 | |
| R158・R41 48.3km (1時間) | | |
| 下呂温泉 宿着 | | [17:00] |
| <2日目> | | |
| 下呂温泉 宿発 | | [9:00] |
| 下呂温泉いでゆ朝市 ※4月～11月まで開催 | 30分 | |
| R41・R21 76km 県27 (1時間47分) | | |
| 中山七里・飛水峡 (飛騨木曾川国定公園) | 車窓から | |
| 犬山城と城下街散策 | 60分 | |
| 県27 7.3km 県16 (10分) | | |
| 日本明治村 | 120分 | |
| 県16 4.5km 県49 (5分) | | |
| 小牧東IC | | [15:50] |
| 中央自動車道 337.2km (4時間13分) | | |
| 高井戸IC | | [20:00] |

関西方面発

| <1日目> | 滞在時間 | 時刻 |
|--|------|---------|
| 豊中IC | | [8:00] |
| 名神高速道路 東名高速道路 191.4km 小牧JCT (2時間24分) 中央自動車道 | | |
| 小牧東IC | | [15:15] |
| 県99 4.5km 県16 (5分) | | |
| 日本明治村 | 120分 | |
| 県27 7.3km (10分) | | |
| 犬山城と城下街散策 | 60分 | |
| 県27・R21 15km R41 (22分) | | |
| 美濃加茂IC | | [16:10] |
| 東海環状自動車道 6.3km (5分) | | |
| 富加関IC | | [16:15] |
| 中山七里全長28km (飛騨木曾川国定公園) | 車窓から | |
| 県58・R41 61.6km (1時間10分) | | |
| 下呂温泉 宿着 | | [17:25] |
| <2日目> | | |
| 下呂温泉 宿発 | | [10:00] |
| 下呂温泉いでゆ朝市 ※4月～11月まで開催 | 30分 | |
| R41・R257 54.2km 県3・R256 (1時間12分) R19 | | |
| 馬籠宿 | 60分 | |
| 県7・R19 11.8km (17分) | | |
| 中津川IC | | [13:10] |
| 中央自動車道 240.3km 小牧JCT (3時間) 名神高速道路 | | |
| 豊中IC | | [16:10] |

オススメスポット

■犬山城 愛知県犬山市大字犬山字北古券65-2

天文6年(1537)織田信康が築いた平山城(ひらやまじろ)です。のち元和3年(1617)に尾張藩家老成瀬氏の居城となりました。現存の天守閣は日本最古のもので国宝に指定されています。また、城下町には江戸時代の町家や山車蔵などが並び散策が楽しめます。

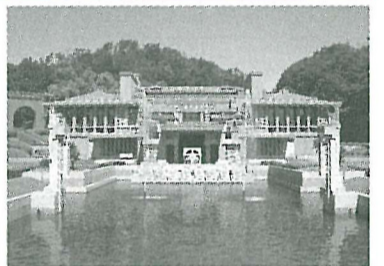
問合せ先/犬山観光案内所
TEL0568-61-6000
<http://www.inuyama.gr.jp/>



■博物館明治村 愛知県犬山市内山1

博物館明治村は約100万㎡の広大な敷地に明治時代の建造物を67件移築公開しており、国の重要文化財・有形文化財も含まれています。活力あふれる明治の心を見て、触れて、食べてと様々な体験ができます。

問合せ先/博物館明治村
TEL0568-67-0314
<http://www.meijimura.com>



■中山七里 岐阜県下呂市三原～金山(約28km)

飛騨木曾川国定公園の美しい自然、急峻な山々と奇岩怪石で形成され、その渓谷美は四季の景観に富んだ名所として知られています。見所は、屏風岩、羅漢岩、牙岩、円空岩などの奇岩怪石で、車窓から楽しむことができます。

問合せ先/下呂市役所観光課
TEL0576-24-2222
<http://www.city-gero.jp/kankou/>

