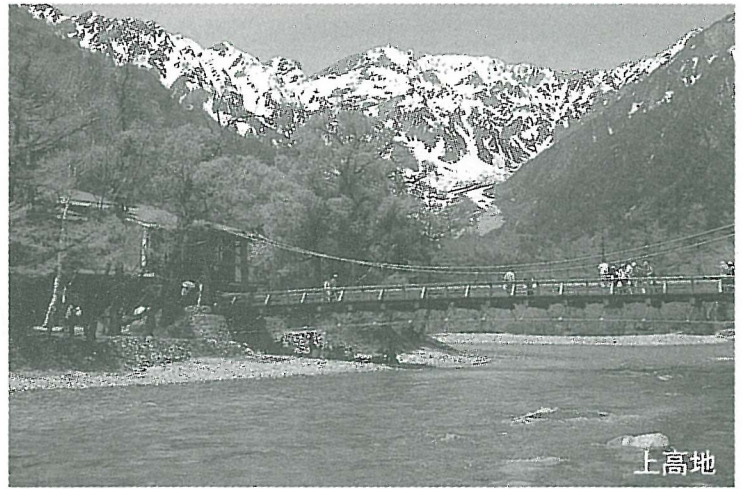


中部広域観光 モデルコース



テーマ 信州上高地めぐり

オススメ季節 春・夏・秋

旅行日数 1泊2日

関東方面発

<1日目>	滞在時間	時刻
高井戸IC		[7:00]
中央自動車道 岡谷JCT 長野自動車道	207.9km (2時間36分)	
松本IC		[9:40]
R158	32.5km (50分)	
沢渡駐車場		[10:30]
専用バス	(30分)	
上高地	120分	
専用バス	(30分)	
沢渡駐車場		[14:00]
R158・R41	95.6km (2時間23分)	
下呂温泉 宿着		[16:20]
<2日目>		
下呂温泉 宿発		[9:00]
下呂温泉いでゆ朝市 ※4月～11月まで開催	30分	
	0.1km (徒歩5分)	
下呂温泉合掌村 (旅芝居・陶芸絵付・紙すき)	120分	
	1km (徒歩15分)	
下呂発温泉博物館 (多色版画・歩行浴・足湯体験)	40分	
R41・R257	53km (1時間10分)	
中津川IC		[14:50]
中央自動車道	278km (3時間40分)	
高井戸IC		[18:30]

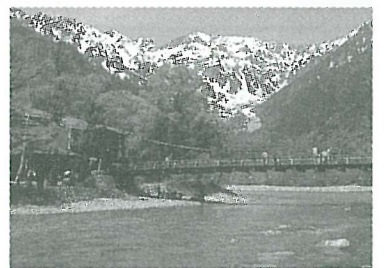
関西方面発

<1日目>	滞在時間	時刻
豊中IC		[8:00]
名神高速道路 一宮JCT 東海北陸自動車道 美濃関JCT 東海環状自動車道	202km (2時間32分)	
富加関IC		[10:30]
中山七里全長28Km (飛騨木曾川国定公園)	61.6km (1時間10分)	車窓から
下呂発温泉博物館 (多色版画・歩行浴・足湯体験)	40分	
	0.3km (徒歩5分)	
温泉寺	30分	
	0.3km (徒歩5分)	
足湯 ビーナス	15分	
	0.2km (徒歩3分)	
湯の街ギャラリーさんぽ道 木精(こだま)	15分	
下呂温泉 宿着		[15:30]
<2日目>		
下呂温泉 宿発		[9:00]
R41 R158	82.8km (2時間4分)	
平湯駐車場		[11:05]
直行バス	(30分)	
上高地	120分	
直行バス	(30分)	
平湯駐車場		[15:05]
R158	46.8km (1時間20分)	
松本IC		[16:25]
長野自動車道 岡谷JCT 中央自動車道 小牧JCT 名神高速道路	372.3km (4時間39分)	
豊中IC		[21:00]

オススメスポット

上高地 長野県松本市安曇上高地

標高3000m級の穂高連峰、焼岳、霞沢岳などの名峰に囲まれた、日本有数の山岳景観地です。北アルプスへの拠点として古くから親しまれてきました。四季の変化にも富み、見るものを楽しませます。この自然を守るため上高地は年間を通してマイカーでは入れません。自家用車は釜トンネルより通行禁止となりますので、平湯駐車場または沢渡駐車場より直行バスをご利用下さい。



問合せ先/上高地観光旅館組合事務所
TEL0263-95-2405
<http://www.kamikochi.or.jp/map001.html>

温泉寺 岐阜県下呂市湯之島680

下呂温泉に伝わる白鷺伝説の薬師如来が祀られたお寺です。また、温泉の歴史を記した「湯文」など貴重な文化財も所蔵されています。



問合せ先/温泉寺
TEL0576-25-2465
<http://www.onsenji.jp/>

林羅山像 岐阜県下呂市下呂温泉街(阿多野谷沿い)

江戸時代より湯治場として栄えていた下呂温泉は、徳川家康から4代の将軍に仕えた儒学者、林羅山により有馬、草津と並ぶ「天下の三名泉」と称され、その名を知られるようになりました。



位置図

