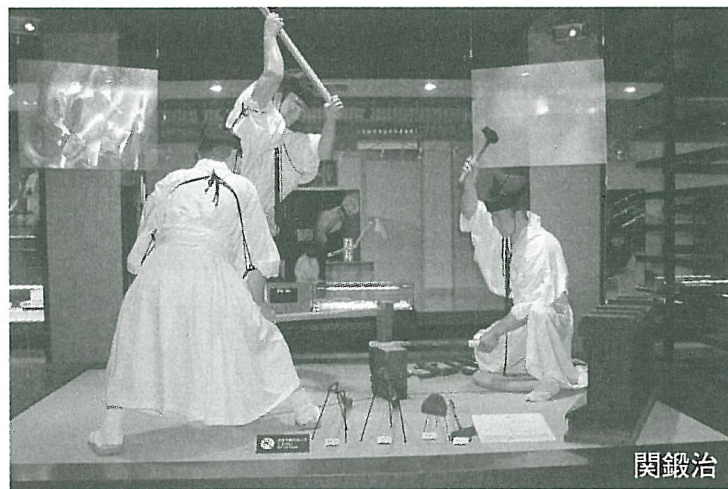


# 中濃観光 モデルコース

テーマ **和紙と刃物のまちめぐり**

オススメ季節 **オールシーズン** 旅行日数 **1泊2日**



関鍛冶

## 関東方面発

<1日目>	滞在時間	時刻
高井戸IC		[7:00]
中央自動車道 土岐JCT 東海環状自動車道 美濃関JCT (4時間31分) 東海北陸自動車道	361.6km	
関IC		[12:00]
R248・県17 R248・R418	4km (10分)	
<b>関刃物見学/散策</b> (90分) (刃物会館・フェザーミュージアム・関鍛冶伝承館)		
R418・R248 県17・R248	4km (10分)	
関IC		[13:50]
東海北陸自動車道	6.9km (5分)	
美濃IC		[14:00]
県94・R156 県81	11km (15分)	
<b>和紙の里会館</b> (60分)		
県81・R156	8.3km (11分)	
<b>うだつの上がる町並み散策</b> (60分) (美濃史料館・今井家住宅)		
	2.7km (5分)	
美濃IC		[16:30]
東海北陸自動車道 美濃関JCT (6分) 東海環状自動車道	8.3km	
富加関IC		[16:35]
県58・R41	61.6km (1時間10分)	
<b>下呂温泉 宿発</b>		[17:40]
<2日目>		
<b>下呂温泉 宿発</b>		[9:00]
<b>下呂温泉いでゆ朝市</b> (30分) ※4月～11月まで開催		
	0.1km (徒歩5分)	
<b>下呂温泉合掌村</b> (120分) (旅芝居・陶芸絵付・紙すき)		
	1km (徒歩15分)	
<b>下呂発温泉博物館</b> (40分) (多色版画・歩行浴・足湯体験)		
R41・R257	53km (1時間10分)	
中津川IC		[14:50]
中央自動車道	278km (3時間40分)	
高井戸IC		[18:30]

## 関西方面発

<1日目>	滞在時間	時刻
豊中IC		[8:00]
名神高速道路 一宮JCT 東海北陸自動車道	190km (2時間23分)	
関IC		[10:25]
R248・県17 R248・R418	1.2km (2分)	
<b>関刃物見学/散策</b> (90分) (刃物会館・フェザーミュージアム・関鍛冶伝承館)		
R418・R248 県17・R248	4km (10分)	
関IC		[13:15]
東海北陸自動車道	6.9km (5分)	
美濃IC		[13:20]
県94・R156 県81	11km (15分)	
<b>和紙の里会館</b> (60分)		
県81・R156	8.3km (11分)	
<b>うだつの上がる町並み散策</b> (60分) (美濃史料館・今井家住宅)		
	2.7km (5分)	
美濃IC		[15:50]
東海北陸自動車道 美濃関JCT (6分) 東海環状自動車道	8.3km	
富加関IC		[15:55]
県58・R41	61.6km (1時間10分)	
<b>下呂温泉 宿発</b>		[17:05]
<2日目>		
<b>下呂温泉 宿発</b>		[9:00]
<b>下呂温泉いでゆ朝市</b> (30分) ※4月～11月まで開催		
	0.1km (徒歩3分)	
<b>下呂温泉合掌村</b> (120分) (旅芝居・陶芸絵付・紙すき)		
	1km (徒歩15分)	
<b>下呂発温泉博物館</b> (40分) (多色版画・歩行浴・足湯体験)		
R41・県58	62km (1時間10分)	
富加関IC		[14:50]
東海環状自動車道 美濃関JCT (2時間32分) 東海北陸自動車道 一宮JCT	202km	
豊中IC		[17:30]

## オススメスポット

### ■岐阜県刃物会館 岐阜県関市平和通り4丁目6番地

1階の刃物直売所では、包丁やナイフ、はさみなど2000点もの刃物が並びます。これらが市価より安く買えるほか、2階の優秀刃物展示場では、メーカーごとに製品を見ることができます。

問合せ先/岐阜県刃物会館  
TEL0575-22-4941  
<http://www.sekikanko.jp/j/>



### ■和紙の里会館 岐阜県美濃市蕨生1851-3

和紙の歴史や和紙づくりの技術を中心とした紹介をしています。館内に、紙すきの実演・体験が出来るワークショップや図書館が完備されています。

問合せ先/和紙の里会館  
TEL0575-34-8111  
<http://www.city.mino.gifu.jp/minogami/>



### ■うだつの上がる町並み 美濃市泉町1833

うだつの上がる町並みは江戸時代の様相を、そのまま今も伝えていきます。また、国の重要伝統的建造物群保存地区に選定され、趣のある町並みを見ることができます。

問合せ先/美濃市観光協会  
TEL0575-35-3660  
<http://www.minokanko.com/>



## 位置図

