

東濃観光 モデルコース



岩村の町並み

テーマ 岩村の町並と日本大正村めぐり

オススメ季節 オールシーズン 旅行日数 1泊2日

関東方面発

<1日目>	滞在時間	時刻
高井戸IC		[8:00]
中央自動車道 ↓ 297.7km (3時間43分)		
恵那IC		[11:45]
県68・R257 ↓ 23km R363 (30分)		
日本大正村	60分	
R363 ↓ 13km R257 (20分)		
岩村の町並 (岩村城址・農村風景)	60分	
R257・県66 ↓ 19.7km 県72 (23分)		
博石館	60分	
R257 ↓ 51.5km R41 (60分)		
下呂温泉 宿着		[17:00]
<2日目>		
下呂温泉 宿発		[9:00]
↓		
下呂温泉いでゆ朝市 ※4月～11月まで開催	30分	
↓ 0.1km (徒歩3分)		
下呂温泉合掌村 (旅芝居・陶芸絵付・紙すき)	120分	
↓ 1km (徒歩15分)		
下呂温泉博物館 (多色版画・歩行浴・足湯体験)	40分	
R41・R257 ↓ 53km (1時間10分)		
中津川IC		[14:50]
中央自動車道 ↓ 278km (3時間40分)		
高井戸IC		[18:30]

関西方面発

<1日目>	滞在時間	時刻
豊中IC		[8:00]
名神高速道路 ↓ 230.9km (2時間53分)		
一宮JCT ↓ 230.9km (2時間53分)		
東海北陸自動車道 ↓		
恵那IC		[11:00]
県68・R257 ↓ 23km R363 (30分)		
日本大正村	90分	
R363 ↓ 13km R257 (20分)		
岩村の町並 (岩村城址・農村風景)	60分	
R257・県66 ↓ 19.7km 県72 (23分)		
博石館	60分	
R257 ↓ 51.5km R41 (60分)		
下呂温泉 宿着		[16:40]
<2日目>		
下呂温泉 宿発		[9:00]
↓		
下呂温泉いでゆ朝市 ※4月～11月まで開催	30分	
↓ 0.1km (徒歩3分)		
下呂温泉合掌村 (旅芝居・陶芸絵付・紙すき)	120分	
↓ 1km (徒歩15分)		
下呂温泉博物館 (多色版画・歩行浴・足湯体験)	40分	
R41・県58 ↓ 61.6km (1時間10分)		
富加関IC		[14:50]
東海環状自動車道 ↓		
美濃関JCT ↓		
東海北陸自動車道 ↓ 202km (2時間32分)		
一宮JCT ↓		
名神高速道路 ↓		
豊中IC		[17:20]

オススメスポット

■日本大正村 岐阜県恵那市明智町1884-3

江戸時代には宿場町として栄え、明治・大正時代には生糸を地場産業とした町並みを、そのままに保存した閑静なたたずまいの中、散策が楽しめます。又、花のスポットとしても人気があります。

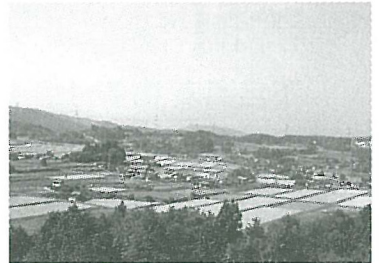


問合せ先/日本大正村
TEL0573-54-3944

<http://www.nihon-taishomura.or.jp/>

■岩村の町並み 岐阜県恵那市岩村町

女城主(信長の叔母)が統治した岩村城と城下町。現在も延べ1700mの石垣が残るほか、古い家並みに当時の面影が偲ばせます。また、付近には「農村景観日本一地区」に選ばれた富田地区があり、古き良き時代の農村風景が広がります。



問合せ先/岩村町観光協会
TEL0573-43-3231

<http://kankou.iwamura.org/>

■博石館 岐阜県中津川市蛭川

世界の貴重な鉱物の展示やみかげ石を積み上げたピラミッド、石の神殿など石の魅力がいっぱいです。また、博石館に隣接する「ねころびの窟(もり)」では、石を利用した岩盤浴などが体験できます。



問合せ先/博石館
TEL0573-45-2110

<http://www.hakusekikan.co.jp/>

位置図

