

# 飛騨満喫観光 モデルコース

テーマ 飛騨を満喫(自然・温泉編)

オススメ季節 **オールシーズン** 旅行日数 **2泊3日**



新穂高ロープウェイ

## 関東方面発

<1日目>	滞在時間	時刻
高井戸IC		【8:00】
中央自動車道 ↓ 278km (3時間40分)		
中津川IC		【11:40】
R257・R41 ↓ 53km (1時間10分)		
下呂温泉合掌村 (旅芝居・陶芸絵付・紙すき)	120分	
↓ 1km (徒歩10分)		
足湯 ビーナス	15分	
↓ 0.2km (徒歩3分)		
湯の街ギャラリー-さんぼ道 木精(こだま)	15分	
↓		
下呂温泉 宿着		【16:20】
<2日目>		
下呂温泉 宿発		【10:00】
R41・R157・R471・県475 ↓ 96.3km (2時間20分)		
新穂高ロープウェイ	120分	
↓ 県475 ↓ 3km (5分)		
奥飛騨温泉郷 宿着		【16:00】
<3日目>		
奥飛騨温泉郷 宿発		【9:30】
↓		
平湯バス停		【10:00】
直行バス ↓ (30分)		
上高地	120分	
直行バス ↓ (30分)		
平湯バス停		【14:00】
R158 ↓ 46.8km (1時間20分)		
松本IC		【15:20】
中央・長野自動車道 ↓ 207.9km (2時間36分)		
高井戸IC		【18:00】

## 関西方面発

<1日目>	滞在時間	時刻
豊中IC		【8:00】
名神高速道路 ↓ 175.2km 一宮JCT (2時間11分) 東海北陸自動車道 ↓		
アクア・トギぶ(川島PA)	60分	
美濃関JCT ↓ 26.3km 東海環状自動車道 ↓ (20分)		
富加関IC		【11:35】
↓ 中山七里全長28Km (飛騨木曾川国定公園) 車窓から		
県58・R41 ↓ 62km (1時間10分)		
下呂温泉合掌村 (旅芝居・陶芸絵付・紙すき)	120分	
↓ 0.6km (徒歩7分)		
湯のまち雨情公園	30分	
↓ 0.4km (徒歩5分)		
足湯 ビーナス	15分	
↓ 0.2km (徒歩3分)		
湯の街ギャラリー-さんぼ道 木精(こだま)	15分	
↓		
下呂温泉 宿着		【16:50】
<2日目>		
下呂温泉 宿発		【10:00】
R41・R157・R471・県475 ↓ 96.3km (2時間20分)		
新穂高ロープウェイ	120分	
↓ 県475 ↓ 3km (5分)		
奥飛騨温泉郷 宿着		【16:00】
<3日目>		
奥飛騨温泉郷 宿発		【9:30】
↓		
平湯バス停		【10:00】
直行バス ↓ (30分)		
上高地	120分	
直行バス ↓ (30分)		
平湯バス停		【14:00】
R158 ↓ 46.8km (1時間20分)		
松本IC		【15:20】
中央道・名神 ↓ 372.3km (4時間40分)		
豊中IC		【20:00】

## オススメスポット

### ■新穂高ロープウェイ 岐阜県高山市奥飛騨温泉郷新穂高

北アルプスの雄大な山々を背景に全長3200m、高低差1039mの東洋一のロープウェイは、北アルプスを間近に眺められ、眼前に広がる自然美の大パノラマは感動的です。

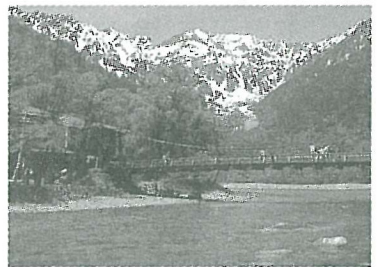


問合先/新穂高ロープウェイ  
TEL0578-9-2252

<http://www.okuhi.jp/Rop/FRTop.html>

### ■上高地 長野県松本市安曇上高地

標高3000m級の穂高連峰、焼岳、霞沢岳などの名峰に囲まれた、日本有数の山岳景観地です。北アルプスへの拠点として古くから親しまれてきました。四季の変化にも富み、見るものを楽しませます。



問合先/上高地観光旅館組合事務所  
TEL0263-95-2405

<http://www.kamikochi.or.jp/html>

### ■湯の街ギャラリー 岐阜県下呂市湯之島

下呂温泉街には入場無料の湯の街ギャラリーがあります。「さんぼ道」には、下呂温泉絵手紙コンクールの応募作品約900点展示されており、館内では先生の指導で絵手紙・押し花体験が手軽にできます。「木精」には、地元の版画家福井正郎氏の作品を約40点展示しています。黒の濃淡だけで自然の美しさを繊細かつ緻密に表現しています。



問合先/下呂市役所観光課  
TEL0576-24-2222

<http://www.city-gero.jp/kankou/>

## 位置図

